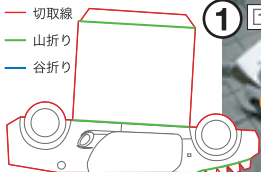


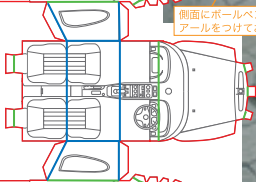
— 切取線  
— 山折り  
— 谷折り

**1** ①、③の折り、貼り合わせ



**1**

側面にボールペン等丸いもので、アールをつけておきます

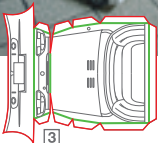


**2**

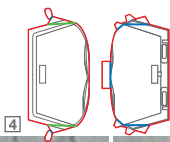


**2**

②の貼り合わせ



**3**



**4**

**5**

先に張り合わせてから折ります



接着剤をつけてはめ込む

**3**

④、⑤の折り、貼り合わせ



折らない



**4**

②、③を貼り合わせとりあえず完成

**6**

**7**



**5**

余力があれば⑥、⑦も貼り合わせる

# MGF 1.8i / 1.8i vvc Work Schedule

# Accessories

<http://www.5b.biglobe.ne.jp/~kamaboko>

