

Where is the "d 6.8 / h 4 (later in glass hole, so the 4mm meet the glass depth)???"
 Why the d22 is smaller than 21.5x21.5(sq)?

Material Kunststoff (egal, Hauptsache Gewinde geht)

Der 6,8mm Ansatz von Teil 1 reicht in das Bohrloch der Seitenscheibe, Teil2 klemmt das mit M5 Schraube fest.

Teil1 mit M5 durchgehend

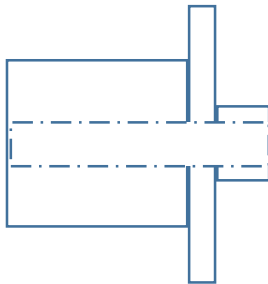
D1 = 14mm , h = 10mm

D2 = 24mm, h = 3mm

D3 = 6,8mm, h = 4mm

Teil 2 einfache Scheibe

D = 22mm h = 5mm / Bohrung 5,3mm



Partnumbers are

CUQ100140
 CVT100090
 SS105161